

## PC10-1

# NOTICE COMPLEMENTAIRE INDIQUANT LES MATERIAUX UTILISES ET LES MODALITES D'EXECUTION

Cette Notice complète la PC4. Le présent document a pour but de préciser la nature des matériaux, leur couleur, et la façon exacte dont les travaux seront mis en œuvre.

## MATERIAUX UTILISES ET MODALITES D'EXECUTION

### MATERIAUX – BATIMENTS EXISTANTS

Concernant les bâtiments existants rénovés (Bâtiments 16, 17, 18) :

#### Maintien et restauration des matériaux de façade et toiture :

- Briques de parement nettoyées \_ brossées et rincées, éventuel hydrogommage si le degré d'encrassement est élevé.
- En cas de pathologie avérée\_ ponctuellement, car les façades actuelles ne présentent pas de désordres généralisés\_ les briques pourront être restaurées.: dépose, nettoyage, restauration, rejointoiement avec teinte de joint dito existant, selon la façon locale et historique identifiée.
- Les encadrements béton des baies seront nettoyés et repeints en blanc: enduction des surfaces avec un décapant chimique, lavage à l'eau avec produit anticryptogamique, rinçage.
- Si épaufrure ou fissure de certains reliefs, les parties non adhérentes seront piquées, nettoyées, les fers apparents passivés. Restructuration au mortier, avec coffrage si nécessaire
- La peinture des supports sera d'une teinte approchant le Blanc, à préciser en accord \_ et sous condition de présentation d'échantillons\_ avec les Architectes des Bâtiments de France.
- La nature de la peinture à mettre en œuvre dépendra de l'orientation des faces concernées: Façade, sous-face, ou reliefs.
- Débords de toits béton : procédé idem que pour les encadrements.
- Couvertures tuiles existantes: Une révision de la couverture est prévue, avec remplacement ponctuel de tuiles cassées. La prestation comprendra également l'enlèvement des saletés et débris, le raclage des mousses, ainsi qu'un nettoyage général
- Descentes EP : zinc naturel ou métal thermolaqué gris clair, à préciser en accord avec les architectes des bâtiments de France
- Les soubassements enduits ciment, ainsi que les dalles des balcons conservées (Bât 16, Façade Ouest): après nettoyage et éventuelle rectification des supports non-adhérents, ces ouvrages recevront l'application d'un laque à béton en 3 passes
- Les soubassements en pierre apparente (Bâtiment 18) seront nettoyés par hydrogommage ou technique équivalente non destructive.

#### Matériaux remplacés / ajoutés dans le cadre de la rénovation :

- Menuiseries finition Alu gris clair pour toutes celles visibles depuis l'espace public
- Menuiseries finition PVC gris clair pour toutes celles visibles uniquement depuis l'enceinte du C.H
- Aucun coffre de volet roulant visible (VR intérieur)
- Portes palières finition Alu gris clair

Pour l'ensemble de ces Menuiseries extérieures, une teinte approchant le Gris clair (type RAL 7035) sera prescrite, en accord \_ et sous condition de présentation d'échantillons\_ avec les Architectes des Bâtiments de France.

- Coursives, garde-corps, escaliers extérieurs : structure acier galvanisé
- Sols des coursives, paliers et marches d'escaliers: caillebotis métallique galvanisé
- Portillons d'accès contrôlé : métal thermolaqué, teinte à préciser en accord avec les architectes des bâtiments de France

## PC10-1

### BATIMENT 16



Parement brique



Encadrement béton



Soubassement enduit



Débord de toit

### BATIMENT 17



Parement brique



Encadrement béton



Soubassement enduit

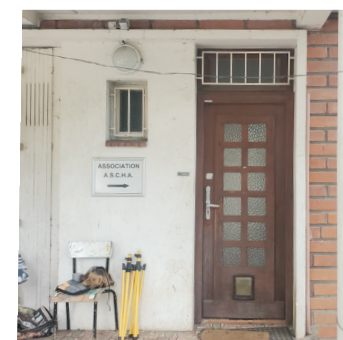


Débord de toit

### BATIMENT 18



Parement brique



Encadrement béton



Pierre de parement



Débord de toit

## MATERIAUX – BÂTIMENT NEUF

Concernant l'extension neuve du Bâtiment 16

→ Harmonisation d'aspect avec le bâtiment 16 existant:

- Parement courant des façades en éléments de terre cuite collés par mortier colle sur ITE, et jointoyé par mortier de jointoiement. Traitement des angles (de façade, d'appuis, de tableaux) avec des éléments de terre cuite préfabriqués en angle.

Le choix des parements de terre cuite, que nous envisageons de teinte voisine à l'existant, se fera en concertation \_ et sous condition de présentation d'échantillons\_ avec les Architectes des Bâtiments de France.

- Encadrements des baies: encadrement en saillie d'aspect similaire à l'existant, en tôle thermolaquée d'une teinte approchant le Blanc, à préciser en accord \_ et sous condition de présentation d'échantillons\_ avec les Architectes des Bâtiments de France.
- Colonne maçonnée abritant les gaines palières et locaux ménage entre l'extension et le Bâtiment 16: finition enduit chaulé de teinte blanche ou voisine

- Débords de toits de teinte blanche, volumétrie similaires à l'existant
- Toitures à deux pente asymétriques avec couverture tuile canal
- Descentes EP : zinc naturel ou métal thermolaqué, teinte à préciser en accord avec les architectes des bâtiments de France

- Menuiseries finition Alu gris clair pour toutes celles visibles depuis l'espace public
- Menuiseries finition PVC gris clair pour toutes celles visibles uniquement depuis l'enceinte du C.H
- Aucun coffre de volet roulant visible (VR intérieur)
- Portes palières finition Alu gris clair

Pour l'ensemble de ces Menuiseries extérieures, un teinte approchant le Gris clair (type RAL 7035) sera prescrite, en accord \_ et sous condition de présentation d'échantillons\_ avec les Architectes des Bâtiments de France.

- Coursives, garde-corps, escaliers extérieurs : structure acier galvanisé, profilés affinés au maximum, dans la limite des nécessaires justifications structurelles
- Sols des coursives, paliers et marches d'escaliers: caillebotis métallique galvanisé
- Terrasses en décaissé du Jardin Haut (Ouest Bât 16): Sol en pavés autobloquant ajourés (perméabilité) finition béton. Décaissements talutés en pente douce en face des terrasses, rétentions latérales par bastaing de bois imputrescibles

## MATERIAUX - LIMITES SÉPARATIVES

Concernant les murets créés ou remplacés : entre Bât 17 et cimetière / pour création enclos ordure ménagères/ pour le muret de soutènement du parking de l'ancienne morgue:

- Murets maçonnés enduits à la chaux avec base de sable roux, chapeautage par éléments de terre cuite

Pour le mur d'enceinte arasé et comblé au niveau de l'entrée Ouest du CH / Salengro :

- Mur comblé (maçonnerie) au niveau de l'actuelle porte, enduit déposé et repris = enduit à la chaux , teinte équivalente au mortier du mur d'enceinte maçonné (beige, roux clair)

Pour les clôtures séparatives des jardins au Nord Est et à l'Ouest du Bâtiment 18 :

- En continuité des clôtures existantes sur servitude d'accès au cimetière et Jardin Bas du Bâtiment 16: clôtures sur murets existants en panneaux grillagés de treillis soudés thermolaqués de teinte verte dito existant

## MATERIAUX – CIRCULATIONS CREES

Les rampes de circulations accessibles \_ au sens de la réglementation\_ créées entre les Bâtiment 18 et 17 ( à l'Est) et 18 et 16 ( à l'Ouest) :

- Réalisées en stabilisé renforcé, teinte sable beige / roux, afin de pouvoir associer les qualités d'intégration d'un revêtement d'aspect naturel à une durabilité avérée du matériaux: pas de ravinement, tolérance à la pente, bonne résistance au passages de véhicules légers type vélos, fauteuils PMR



## PC10-1

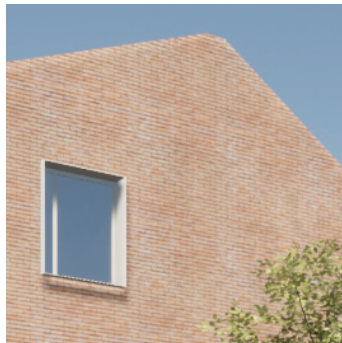
### MATÉRIAUX PROJET



Pavés autobloquants



Menuiserie ALU gris clair



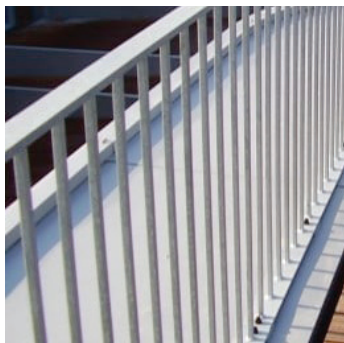
Encadrement menuiserie



Débord de toit blanc



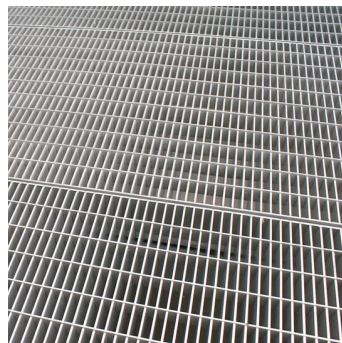
Alignement arbres



Garde-corps acier galvanisé



Parement terre cuite



Caillebotis métallique

### MATÉRIAUX LIMITES SEPARATIVES



Enduit chaux + sable roux



Mur d'enceinte sur boulevard



Panneaux rigides sur muret



Stabilisé renforcé

TOULOUSE, le 19 mars 2024

Patrick PINEL, Architecte DPLG

